

Cyclus2 Firmware Update

Beschreibung für Steuergeräte ab Seriennummer XXXX-10020-00256 bis XXXX-10020-00347.

Die Steuer- und Auswertesoftware des Cyclus2 wird ständig weiterentwickelt. Dabei arbeiten wir eng mit unseren Kunden und Kooperationspartnern zusammen. Die neuen Versionen werden Ihnen in der Regel als ZIP-Archiv via Email zugesendet. Dieses Dokument beschreibt die Vorgehensweise, wie Sie das Cyclus2 mit diesen Daten aktualisieren.

1. Entpacken Sie die Dateien mit der gegebenen Verzeichnisstruktur und kopieren Sie die Daten auf Ihren USB-Stick. Bitte beachten Sie, nicht alle USB-Sticks funktionieren am Cyclus2, verwenden Sie aus diesem Grund immer den von RBM gelieferten USB-Stick.
2. Nach dem Kopieren sollten Sie auf Ihrem USB-Stick den Ordner *C2AppManager* sehen. Vergleichen Sie dazu die Abbildung 1: In diesem Fall wurden die Daten für das Update auf den USB-Stick mit dem Namen *Kingston*, Laufwerk *G:* kopiert.

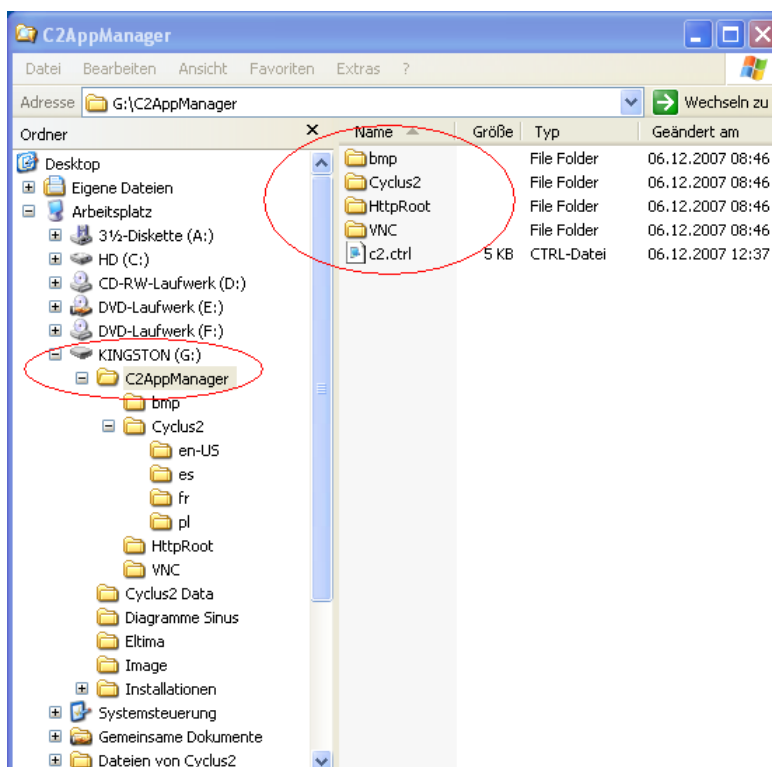


Abbildung 1: USB-Stick -Verzeichnisstruktur für Update

3. Schalten Sie das Cyclus2 aus.
4. Schließen Sie den USB-Stick mit dem Update an Ihr Cyclus2 an.
5. Schalten Sie das Cyclus2 ein. Während des Startvorganges werden die Daten vom USB-Stick auf das Cyclus2 automatisch übertragen. In dieser Zeit dürfen Sie Ihr Cyclus2 nicht ausschalten!
6. Überprüfen Sie abschließend die Versionsnummer der Firmware des Cyclus2. Dazu Öffnen Sie bitte den Dialog *Information* unter dem Menüpunkt *System* (siehe Abbildung 2).

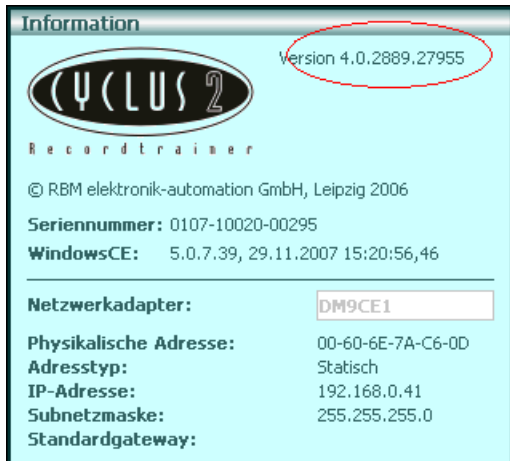


Abbildung 2: Dialog Information mit Version

Sollten Sie Probleme mit dem Update haben, dann kontaktieren Sie bitte die Firma RBM. Unsere Rufnummer ist +49 (0)341 47 83 95 00. Für eine Fehlerdiagnose benötigen wir Informationen die auf Ihrem USB-Stick gespeichert sind.