

Firmware update cyclus2

Description pour les appareils de commande à partir du numéro de série XXXX-10020-00256 jusqu'à XXXX-10020-00347.

Le logiciel de commande et d'exploitation du cyclus2 est perfectionné constamment. C'est pour cette raison que nous travaillons en étroite collaboration avec nos clients et nos partenaires de coopération. Les versions actuelles vous seront envoyées généralement par courriel sous la forme d'une archive ZIP .Ce document décrit la marche à suivre de quelle façon il vous faudra actualiser votre cyclus2 avec ces données.

1. Décompactez les fichiers avec l'arborescence indiquée et copiez les données sur votre clé USB. Prenez en compte que pas toutes les clés USB ne fonctionnent sur le cyclus2, utilisez pour cette raison toujours les clés USB livrées par RBM.
2. Après avoir copié vous devriez voir le dossier *C2AppManager* sur votre clé USB. Comparez pour cela l'image 1: dans ce cas les données pour l'update ont été copiées sur la clé USB sous le nom de *Kingston*, lecteur *G*.

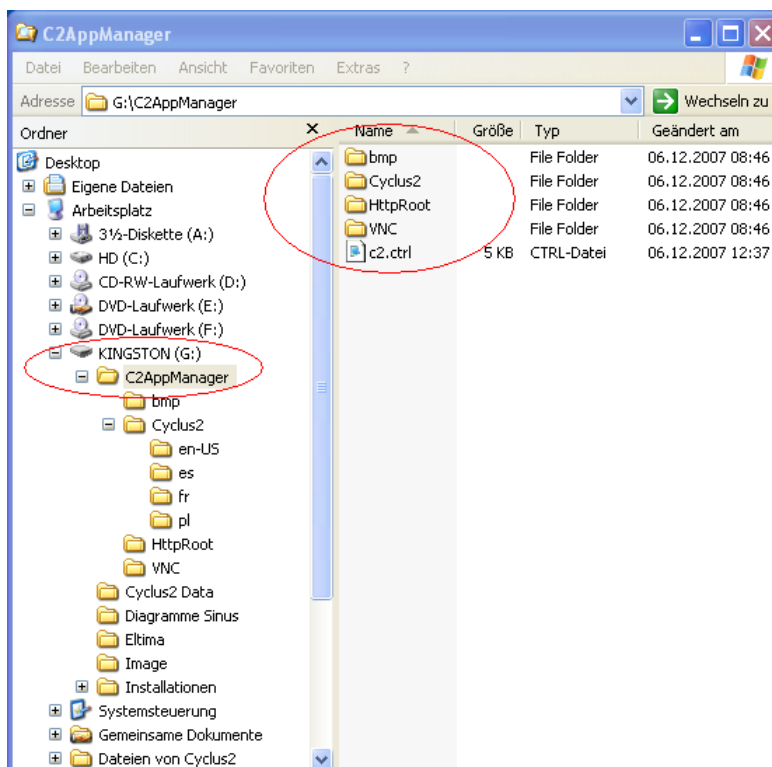


Image 1: clé USB –arborescence pour update

3. Eteignez votre cyclus2.
4. Raccordez la clé USB avec le update à votre cyclus2.

5. Allumez le cyclus2. Pendant la phase de démarrage les données de la clé USB seront automatiquement transférées sur le cyclus2. Durant ce laps de temps vous ne devrez pas éteindre votre cyclus2!
6. Contrôlez par la suite le numéro de version du firmware du cyclus2. Pour cela ouvrez le dialogue *Information* situé sous le point menu *System* (voir image 2).

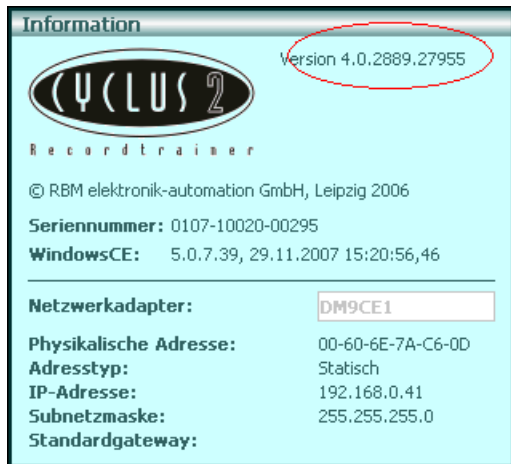


Image 2: Dialogue information avec version

Dans le cas où vous auriez besoin d'aide ou vous auriez des problèmes avec le updates, contactez dans ce cas la société RBM. Notre numéro de téléphone est le +49 (0)341 47 83 95 00. Concernant un diagnostic d'erreur nous avons besoin des informations enregistrées sur votre clé USB.