

Cyclus2 Firmware Update

Beschreibung für Steuergeräte ab Seriennummer XXXX-10020-00348

Die Steuer- und Auswertesoftware des Cyclus2 wird ständig weiterentwickelt. Dabei arbeiten wir eng mit unseren Kunden und Kooperationspartnern zusammen. Die aktuelle Version wird Ihnen auf unserer Homepage als ZIP-Archiv unter der Rubrik [Service](#) zum Download bereitgestellt.

1. Bitte kopieren Sie die Datei *update.c2img* aus dem Archiv in das Stammverzeichnis des USB-Sticks. Vergleichen Sie dazu die Abbildung 1: In diesem Fall wurde die Datei auf den USB-Stick mit dem Namen *Kingston*, auf das *Laufwerk K:* kopiert.

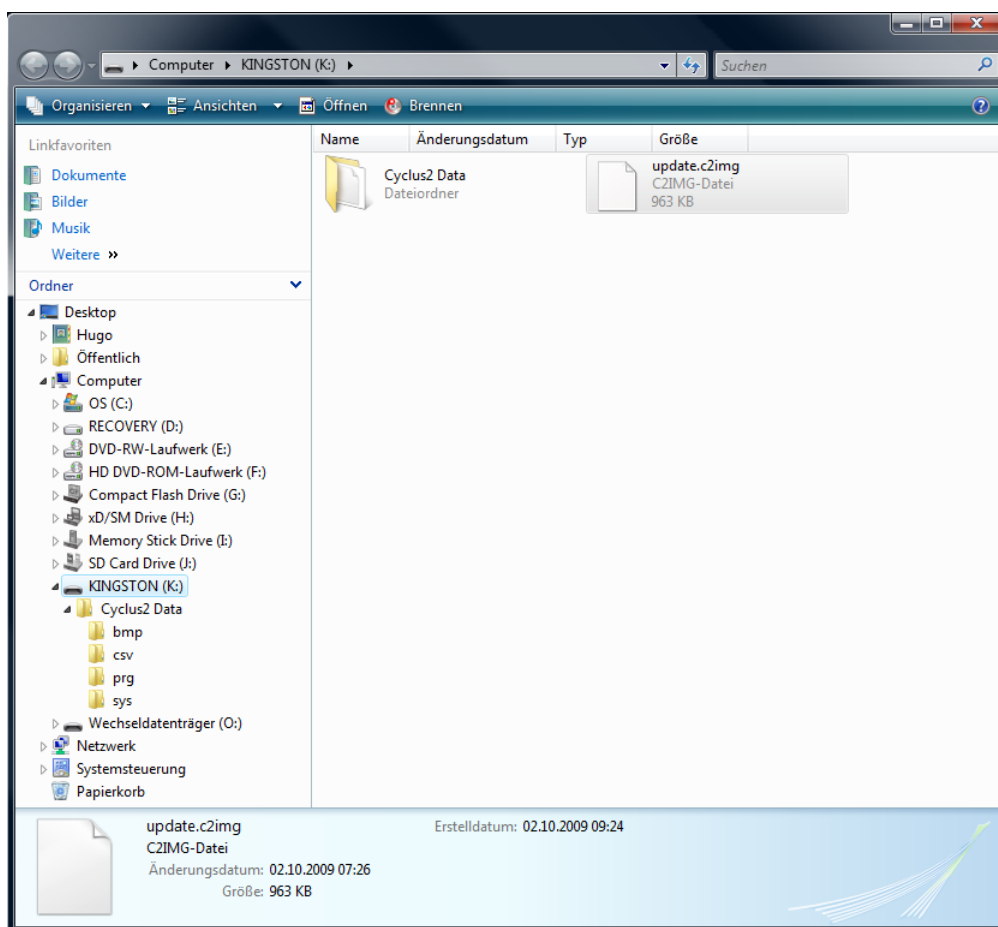


Abbildung 1: USB-Stick mit Updatedatei *update.c2img*

2. Verbinden Sie den USB-Stick mit dem Update mit Ihrem eingeschalteten Cyclus2.
3. Das Cyclus2 erkennt eine neue Version, kopiert diese in einen internen Zwischenspeicher und informiert den Nutzer durch einen Dialog (vgl. Abbildung 2). Betätigen Sie die Taste *ok*, dann wird das Update sofort installiert, ansonsten erst nach einem Neustart des Systems.

Der Updateprozess nach einem erfolgten Neustart kann je nach Umfang einige Zeit in Anspruch nehmen. Während dieser Zeit darf das Cyclus2 nicht ausgeschaltet werden! Sollte dies versehentlich trotzdem geschehen sein, dann kann es möglich sein, dass Ihr Cyclus2-Steuergerät zur Reparatur eingeschickt werden muss.



Abbildung 2: Update Information

4. Überprüfen Sie abschließend die Versionsnummer der Firmware des Cyclus2. Dazu öffnen Sie bitte den Dialog *Information* unter dem Menüpunkt *System* (siehe Abbildung 3).

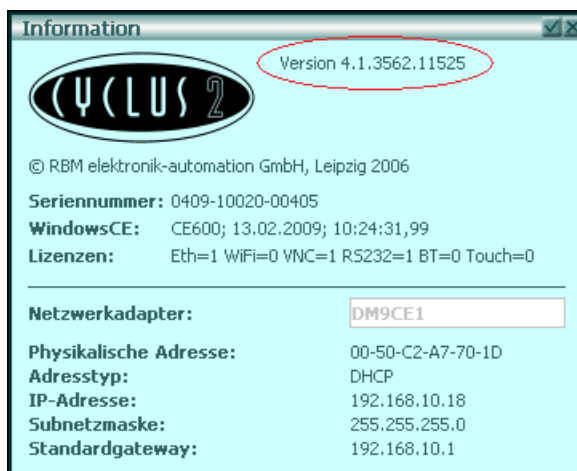


Abbildung 3: Dialog Information mit Version

5. Haben Sie Ihr Cyclus2 erfolgreich aktualisiert, dann empfehlen wir Ihnen, die Datei *update.c2img* wieder von Ihrem USB-Stick zu löschen.

Wenn Sie Unterstützung benötigen oder wenn Sie Probleme mit dem Aufspielen des Updates haben, dann kontaktieren Sie bitte die Firma RBM. Unsere Rufnummer ist +49 (0)341 47 83 95 00. Für eine Fehlerdiagnose benötigen wir die Informationen aus der Datei *Cyclus2Update.log*, die automatisch auf Ihrem USB-Stick gespeichert wird.