



Firmware update cyclus2

Description pour les appareils de commande à partir du numéro de série XXXX-10020-00348

Le logiciel de commande et d'exploitation du cyclus2 est perfectionné constamment. C'est pour cette raison que nous travaillons en étroite collaboration avec nos clients et nos partenaires de coopération. La version actuelle est à votre disposition sur notre site Web sous la forme d'une archive ZIP que vous pouvez télécharger sous la rubrique [service](#).

1. Copiez s'il vous plaît le fichier *update.c2img* de l'archive dans la racine de la clé USB. Comparez de plus l'image 1: dans ce cas le fichier de la clé USB a été copié sur le
2. *Lecture K* sous le nom de *Kingston*.

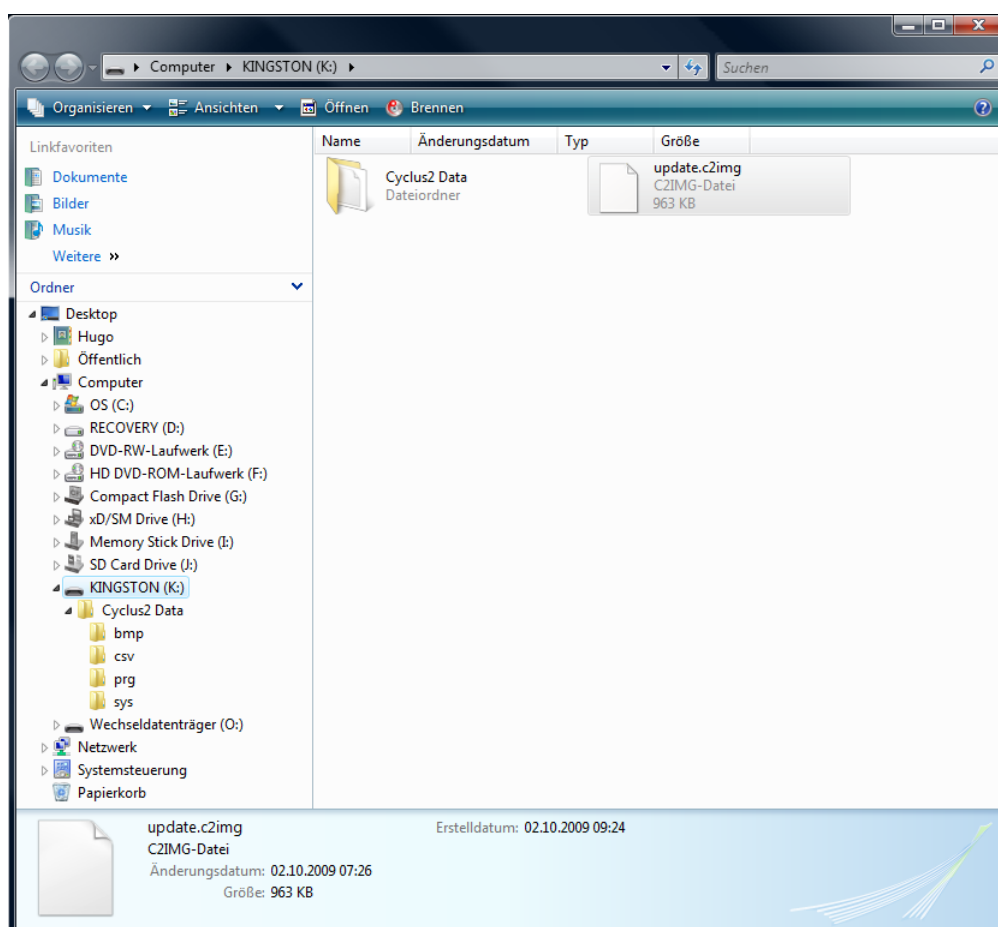


Image 1: clé USB contenant le fichier *update.c2img*

3. Connectez la clé USB avec le update avec votre cyclus2 allumé.
4. Le cyclus2 reconnaît une nouvelle version et la recopie dans une mémoire intermédiaire interne et en informe l'utilisateur grâce à un dialogue (image 2). Appuyez la touche *ok*, l'update sera installé immédiatement, sinon seulement après le redémarrage du système.

La procédure update peut durer quelques instants selon l'importance après un redémarrage réussi. Durant ce laps de temps le cyclus2 ne doit pas être arrêté! Dans le cas où cela se serait produit par erreur il sera possible que votre appareil de commande cyclus2 doive être envoyé en réparation.

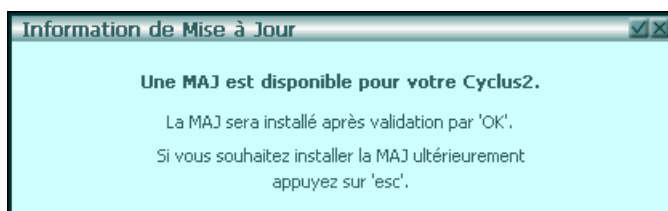


Image 2: Information update

5. Contrôlez en terminant le numéro de version du firmware du cyclus2. Pour cela ouvrez s'il vous plaît le dialogue *Information* situé sous le point menu *System* (voir image 3).

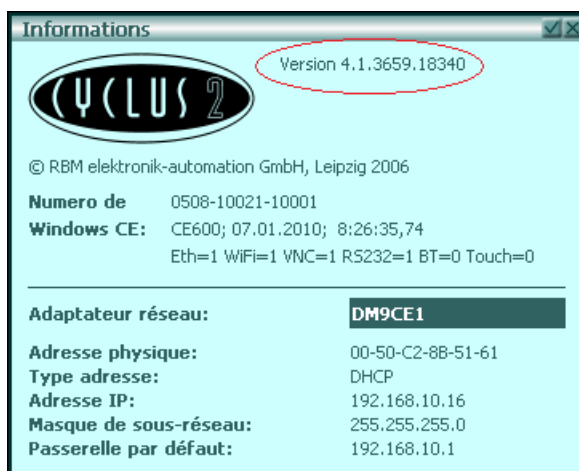


Image 3: Dialogue information avec version

6. Vous avez actualisé votre cyclus2 avec succès, nous vous recommandons de supprimer le fichier *update.c2img* de nouveau de votre clé USB.

Dans le cas où vous auriez besoin d'aide ou vous auriez des problèmes avec les updates, contactez dans ce cas la société RBM. Notre numéro de téléphone est le +49 (0)341 47 83 95 00. Concernant un diagnostic d'erreur nous avons besoin des informations venant du fichier *Cyclus2Update.log* qui est enregistré automatiquement sur votre clé USB.